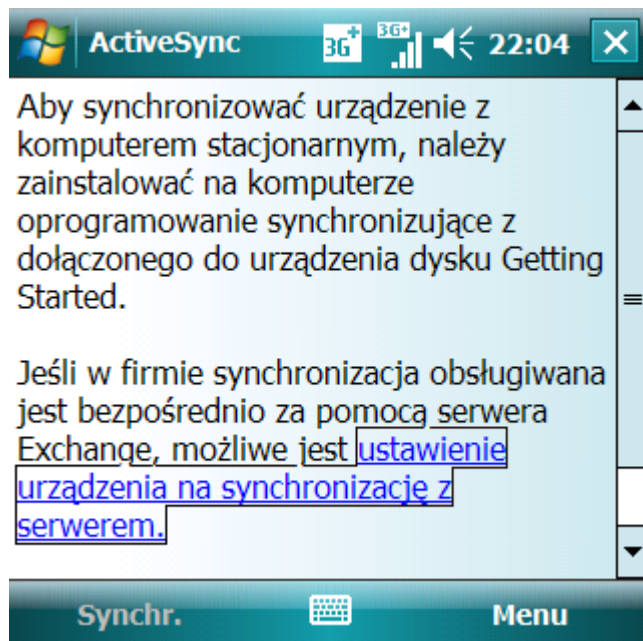


1. Kliknij „ActiveSync”.



2. Kliknij link „ustawienie urządzenia na synchronizację z serwerem”.



Adres serwera:

mail.ergonet.pl

Uwaga: Jest taki sam, jak adres serwera Outlook Web Access.

Serwer wymaga połączenia szyfrowanego (SSL)



3. W polu „Adres serwera” wpisz mail.ergonet.pl ; kliknij „Dalej”.



Nazwa użytkownika: bruno.zdalny@firma.ergon

Hasło: *****

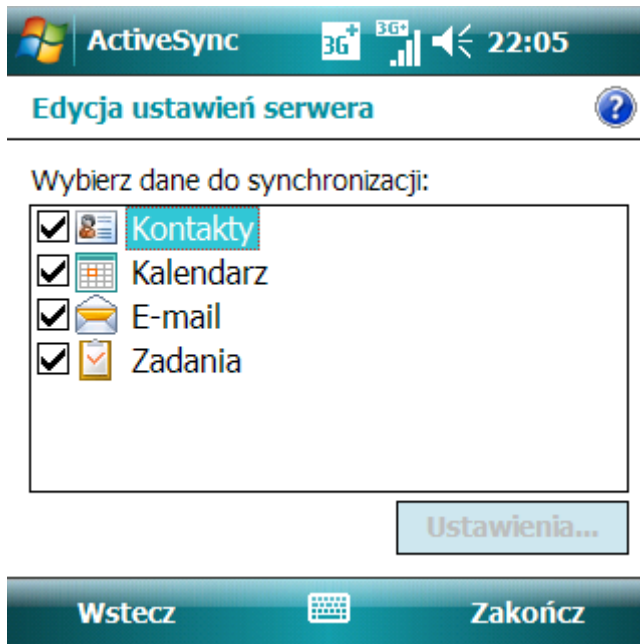
Domena:

Zapisz hasło (wymagane do automat. synchronizacji)

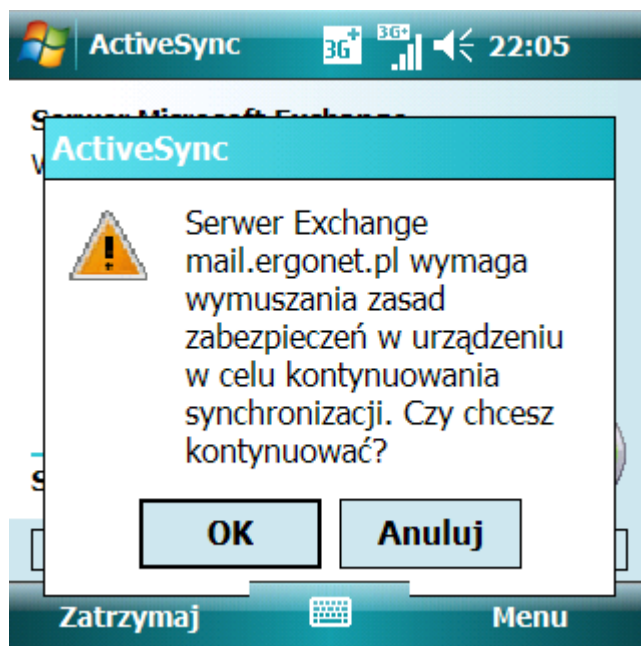
Zaawansowane...



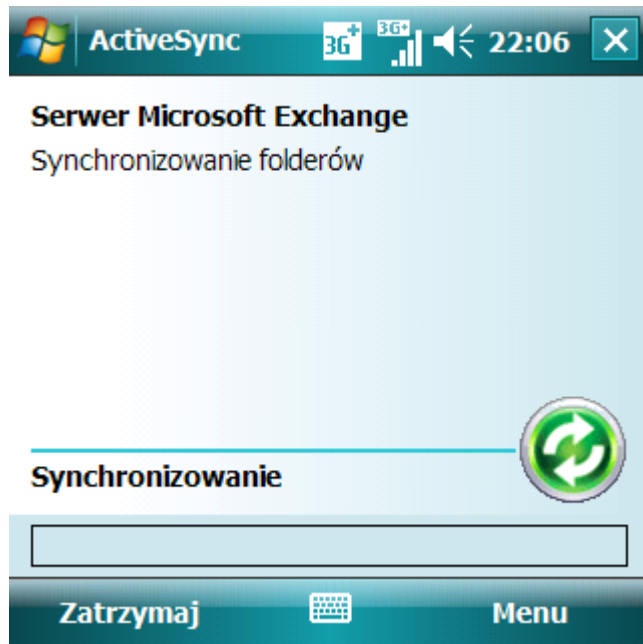
4. W polu „Nazwa użytkownika” wpisz swoją nazwę użytkownika. Jeżeli chcesz zapamiętać hasło, w polu „Hasło” wprowadź swoje hasło i upewnij się, że jest zaznaczona opcja „Zapisz hasło”. Kliknij 'Dalej’.



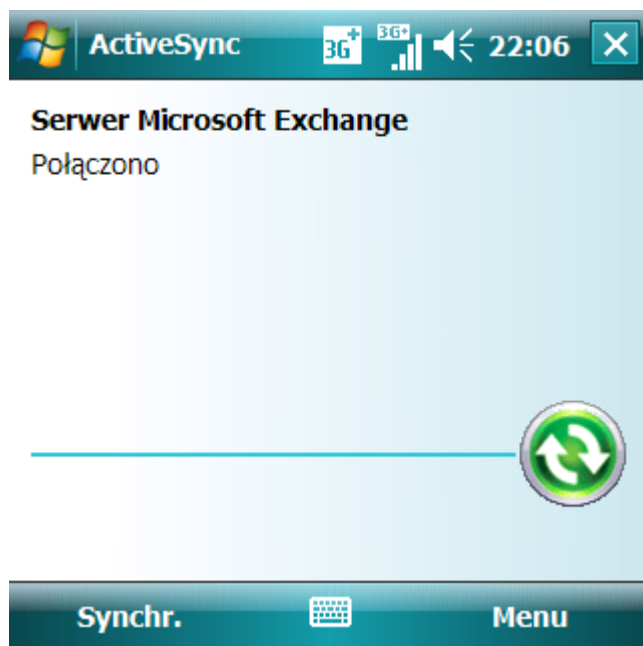
5. Kliknij 'Zakończ'.



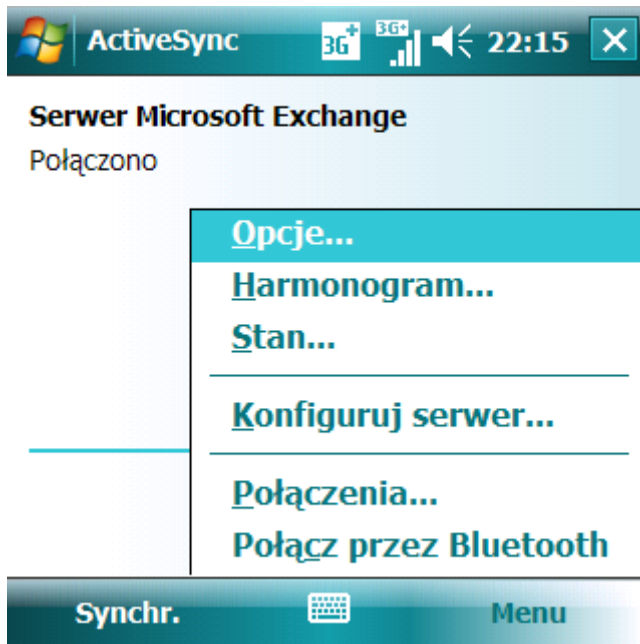
6. Kliknij „OK.” przy ustawianiu zasad zabezpieczeń



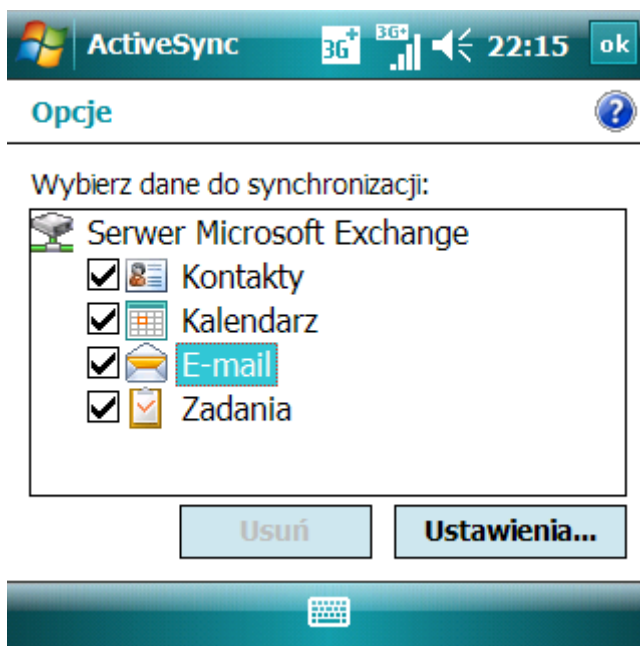
7. Urządzenie mobile synchronizuje dane.



8. Połączenie zostało nawiązane.



9. Możesz dodatkowo w menu „Opcje” skonfigurować parametry synchronizacji poczty



10. Wybierz „E-mail”, następnie „Ustawienia...”

ActiveSync 3G+ 3G+ 22:15 ok

Opcje synchronizacji poczty e-mail ?

Pobierz wiad. z ostatnich: 3 dni ▼

Format wiadomości: HTML ▼

Ogr. rozmiar wiadom. do: 2 KB ▼

Uwzględnij załączniki

Tylko jeśli mniejsze niż: KB

Zaawansowane...

11. Powyższe parametry mają wpływ na transmisję danych poprzez GPRS do urządzenia

ActiveSync 3G+ 3G+ 22:16 ok

Harmonogram ?

Synchronizacja

Pory szczytu: Po odebraniu elementó ▼

Pory poza szczytem: Co 60 minut ▼

Użyj powyższych ustawień podczas roamingu

Wysyłaj/odbieraj po kliknięciu opcji Wyślij

Dost. pory szczytu do harm.

12. Ustawienia częstotliwości synchronizacji, opcja „Po odebraniu elementów” oznacza push mail.